



**「設計師之手數位設計展示平台」合作典藏
誠摯邀請 貴院校系所一同共襄盛舉！**

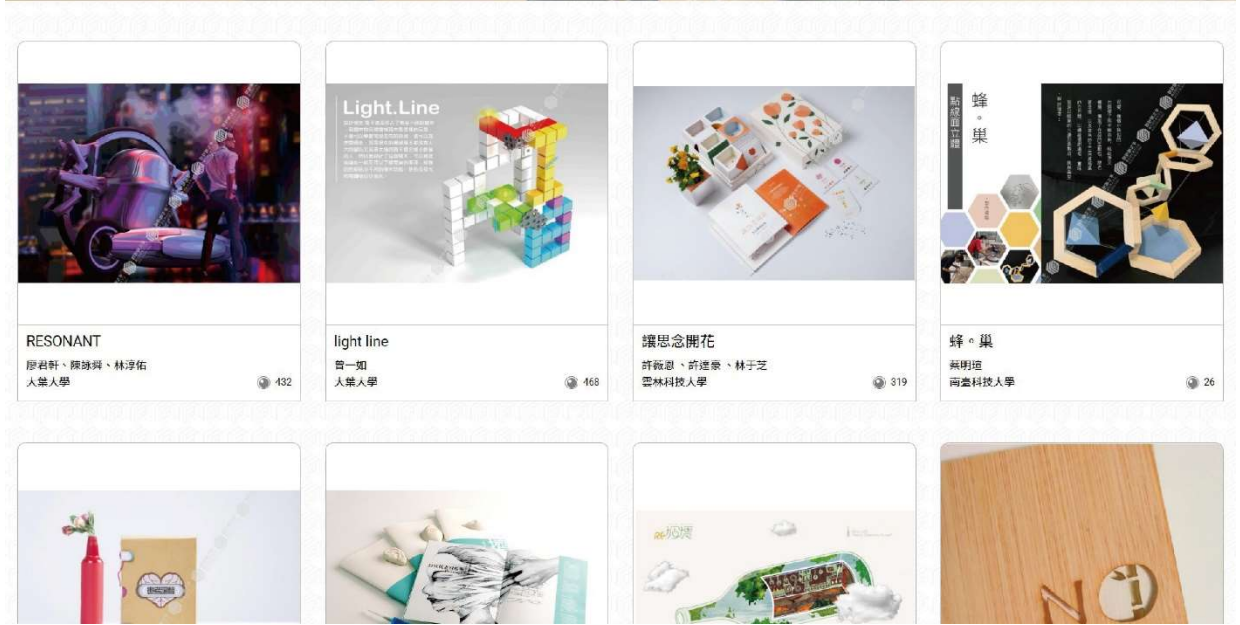
關於「設計師之手」數位設計展示平台

一棟坐落於臺中市五權南路上，外觀為白色流線造型建築物，是為國家級數位公共資訊圖書館(簡稱國資圖)，本館以蒐集、建置、典藏、保存各類數位資源為主要目標，一方面透過建置各式數位典藏平台，提供學校、機關及公益組織內容之儲存及展示，另一方面鼓勵民眾透過網路連結方式閱覽並分享，期能促進資訊的公共擷取與保持通暢利用。

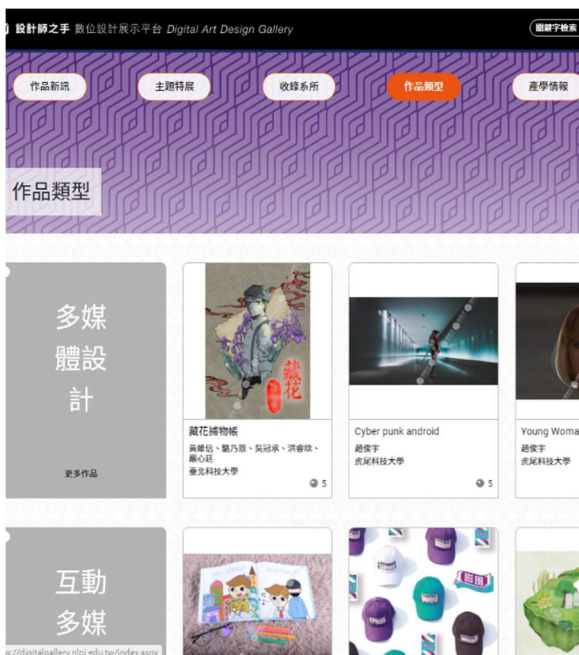
101年本館自行建置特色主題典藏平台設計師之手數位設計展示平台 (<https://digitalgallery.nlpi.edu.tw>)，主要展示國內大專院校設計科系優秀創作作品展示平台；為提高數位設計典藏資料豐富性、活絡性及創意加值運用，期能廣邀各大設計院校設計科系/所加入，本館與學校建立合作關係有以下特點：

- 一、節省系所自行建置歷年教學成果平台經費，利於教學評鑑展示。
- 二、典藏於國立級圖書館，提高學校科系及學生作品能見度機會。
- 三、本館可提供學校設計展覽空間，以利推廣美學教育。

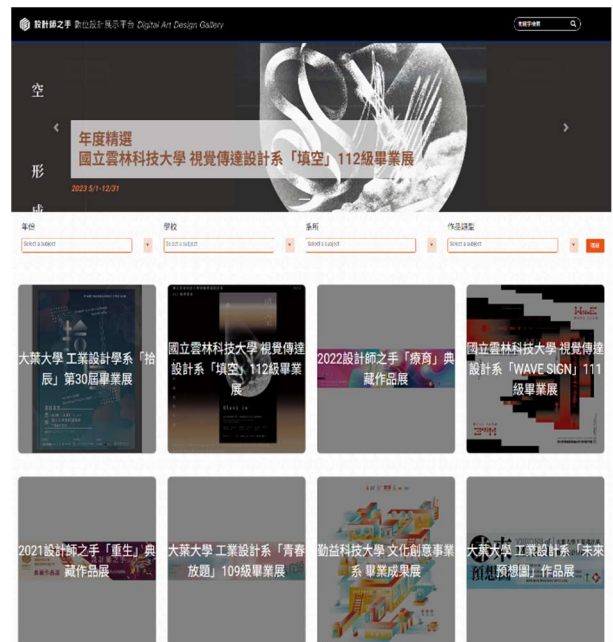
雙方建立密切友好夥伴關係，以利擴大資源共享，進而保存與推廣行銷各系所優秀創意作品，給予學生一個創作舞台及作品曝光機率；學生亦可透過此平台線上觀看瀏覽其他創作作品藉以獲得參考與啟發。截至今年本平台已與50個設計系所簽訂合作備忘錄，收錄1,751餘件作品。



設計師之手數位設計展示平台 展示主頁面



可依各作品類型線上瀏覽



線上辦理主題設計展覽

「設計師之手」收錄之特點

■ 學生作品有更多露出機會

- ✓ 24 小時全域 / 全時間展示，隨時線上瀏覽
- ✓ 不定期邀請系所辦理作品展，利於推廣宣傳。

■ 作品系統化典藏、節省時間經費

- ✓ 藉由上傳作品並加註各項資訊資料，可有系統且永久典藏歷屆學生作品。
- ✓ 系所無需另自行建置資料庫或平台，本館提供無償典藏，免費提供連結使用，亦可作為線上教學或學生作品之紀錄留存。

■ 保障作品創作者權利

- ✓ 平台收錄採創用CC模式之創作者非專屬授權，本館僅有數位化後之作品播映、展示與典藏之權利，原作品之流通、複製、重製等權利，仍歸屬著作權人。
 - ◇ 有關「創用CC」詳細資訊請見「設計師之手」平台內『產學情報』。
- ✓ 創作者可勾選授權資料中的作品公開展示時間，最長可自立書日起二年後公開平台展示，以延遲獨特創意曝光時間。
- ✓ 典藏系統提供作品加上浮水印防盜功能，不提供下載與複製功能，保護著作權人創作權利。

■ 授予創作者典藏證明書

- ✓ 經收錄之作品提供典藏證明書，以供創作者利用和保存。
- ✓ 本館為國立級數位典藏單位之一，收錄貴系所學生作品將有利教育評鑑結果。

「設計師之手」作品收錄送件方式

(以下兩種送件方式擇一種進行即可。)

方式 1：透過學校與本館簽訂合作備忘錄後收送件

簽訂 合作備忘錄

- 設計科系與國資圖簽訂合作備忘錄(隨時)
- 自雙方簽署之日起永久生效

學校填寫文件：
設計師之手數位典藏合
作及平台會員備忘錄
(學生填寫文件見方式 2)

由學校收送件或直接由學生個別送件(方式 2)

方式 2：學生個別授權送件

學生 提供作品

- 收錄在校生學生作品(包含應屆畢業生)
- 無年度、年級之限制

核對資料 上架

- 收件的作品進行資料核對或補件等
- 資料確認無誤，進行作品平台上架

授予 典藏證明書

- 發予典藏證明書，以資鼓勵

學生填寫文件：
1. 著作授權同意書
2. 個人資料蒐集處理利
用告知暨同意書
3. 授權作品資料表
4. 寄送典藏證明聯繫表

作品收錄資料及類型

設計師之手數位設計展示平台收錄的作品類型如下：

1. 平面視覺設計
2. 產品工業設計
3. 數位多媒體設計
4. 建築室內設計
5. 工藝美術設計
6. 其它

繳交作品須準備之文件

(準備文件之電子檔可至「設計師之手」平台內『關於我們』網頁下載填寫。)

項目	說明	備註
附件 1 授權作品資料表	<ul style="list-style-type: none">● 正確填寫作品內容相關資料。● 作品類型可參考<u>作品收錄類型</u>擇一適當填入。● 若作品有<u>參賽得獎紀錄</u>，可於備註欄補充。	電子檔案
附件 2 作品聯繫資料表	<ul style="list-style-type: none">● 用於寄送典藏證明書之用● 請確實填寫可收件之地址，避免無法收取。	電子檔案
附件 3 著作授權同意書	<ul style="list-style-type: none">● 此份同意書請務必列印出親筆簽名填寫，<u>勿直接電腦打字印出</u>。● CC 授權模式請依作品需求勾選，多數人勾選姓名標示-非商業性-禁止改作(僅供參考)。● 以作品件數計算，每一件作品填寫 1 份。	紙本
附件 4 個人資料蒐集處理利用告知暨同意書	<ul style="list-style-type: none">● 此份同意書請務必列印出親筆簽名填寫，<u>勿直接電腦打字印出</u>。● 每一位作者，均需親筆簽名 1 份。	紙本
附件 5 作品檔案	<ul style="list-style-type: none">● 作品檔案 jpg、尺寸 420*297mm，至少需 1 張至多 5 張、解析度至少需 300 dpi。● 影片為 mp4 檔，畫質需 720p。	電子檔案

附註:

1. 請將上述資料，依**作品名稱**建置一資料夾放置。
2. 附件1、2、5繳交為電子檔案，亦可以班級方式集體填寫，作品檔分開放置另一資料夾；
附件3、4因係為個資資料，故本館需收取紙本，收齊後一併寄回 [國立公共資訊圖書館](#)
[402011 臺中市南區五權南路100號 數位資源服務科 設計師之手 收](#)
3. 文件中若有用到立可白塗改修正之處，請於修改處旁邊簽名。
4. 繳交資料附件，請參閱如後。

聯繫電話及信箱

凡有網站平台使用或收錄作品等相關問題，歡迎來信或來電詢問，誠摯邀請您一起加入及使用「設計師之手 數位設計展示平台」<https://digitalgallery.nlpi.edu.tw/>。

◆諮詢電話：(04)2262-5100 #123

◆諮詢信箱：avedu@nlpi.edu.tw